

SOWEFUND PRÉSENTE

biocellvia

BIOCELLVIA, LA STARTUP
MARSEILLAISE COUP DE
COEUR DE L'INDUSTRIE
PHARMACEUTIQUE, LÈVE
DES FONDS

Véritable révolution dans le secteur des biotech, Biocellvia permet aux laboratoires pharmaceutiques d'analyser l'efficacité de leurs futurs médicaments grâce à une technologie particulièrement innovante.

Après une première levée de fonds en 2017, la startup marseillaise entame son second tour de table sur Sowefund et recherche 1 million d'euros pour accélérer son développement.



biocellvia

UNE MÉTHODE CONVENTIONNELLE INSUFFISAMMENT FIABLE

Pour qu'un nouveau médicament soit commercialisé, le processus de développement est à la fois long (entre 10 et 15 ans) et extrêmement coûteux, avec des investissements avoisinant plusieurs milliards de dollars.

Au cours de ce développement, la phase de pré-clinique, c'est-à-dire celle avant les essais sur l'homme, dure en moyenne entre 3 et 5 ans.

Pour évaluer l'efficacité des molécules des futurs médicaments, les dispositifs actuels nécessitent une évaluation visuelle faite par des scientifiques.

Cette technique reste insuffisamment fiable et précise pour les industriels, et manque souvent d'objectivité puisque les évaluations varient en fonction de l'examineur.

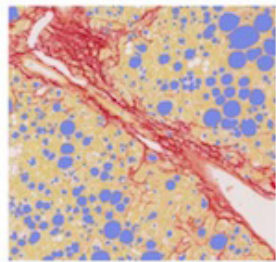
L'inefficacité des médicaments représente à ce titre 31% des échecs en phase clinique et plusieurs centaines de millions d'euros perdus.

UNE TECHNOLOGIE INNOVANTE ET OPÉRATIONNELLE

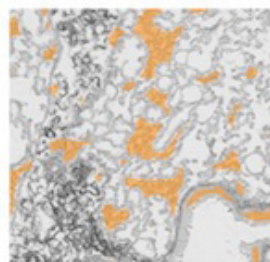
Mieux évaluer en amont l'efficacité des médicaments constitue donc un enjeu de taille pour les industriels.

Afin de répondre à cette problématique, Biocellvia a développé des solutions d'imagerie numérique pour aider l'industrie pharmaceutique à mieux analyser les molécules lors de la phase pré-clinique. Grâce à des techniques algorithmiques qui utilisent l'intelligence artificielle, le deep learning ou le machine learning, l'innovation de Biocellvia permet donc de comprendre et d'analyser les caractéristiques de chaque image pour en extraire les données à mesurer. A partir d'images d'organes, différentes caractéristiques vont ainsi être mesurées, grâce à la production d'images virtuelles et de données statistiques extrêmement précises. Ces images virtuelles permettent de comprendre les mécanismes et de voir ce qui se passe au sein de l'organe.

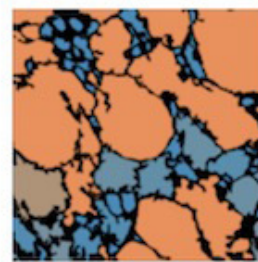
Le résultat ? Une évaluation précise, fiable et entièrement automatisée de molécules sur 3 pathologies distinctes : NASH (maladie du foie), IPF (Fibrose pulmonaire) et COPD (bronchite chronique du fumeur). Ainsi qu'une vitesse de traitement qui permet d'obtenir des résultats en 48h contre 4 à 6 semaines avec la méthode conventionnelle.



NASH



IPF



COPD

UN NOUVEAU POSITIONNEMENT STRATÉGIQUE

Depuis sa création, Biocellvia a commercialisé sa technologie directement aux laboratoires pharmaceutiques. Mais depuis quelques années, ces laboratoires externalisent de plus en plus leur R&D auprès de CRO (Contract Research Organisation) qui réalisent l'ensemble ou une partie de leurs analyses de molécules des futurs médicaments.

Depuis 2018, Biocellvia a donc volontairement modifié sa stratégie de commercialisation pour s'adresser directement aux CRO (sous-traitants de l'industrie pharmaceutique). Une réorientation stratégique positive puisque la startup a d'ores et déjà commercialisé sa technologie auprès de 4 CRO (Allemagne, USA, Canada, France) telles que Biomeostasis :

“La technologie développée par biocellvia présente ainsi un intérêt majeur puisqu'elle permet des analyses plus fiables, plus rapides et moins coûteuses des données histologiques, données dont les industriels pharmaceutiques ne peuvent se passer dans le cadre du développement de nouveaux médicaments.”

Bruno Bariohay, Co-fondateur et CEO de la CRO Biomeostasis

Chiffre d'affaire depuis sa commercialisation en 2017

240K€

Images analysées en 48H

250

Articles scientifiques

8

**Biocellvia en
quelques chiffres**

UN DEUXIÈME TOUR DE TABLE SUR LA PLATEFORME DE CROWDEQUITY SOWEFUND

Après une première levée de fonds réussie de plus de 610K€ sur Sowefund, Biocellvia entame son deuxième tour de table sur la plateforme et recherche 1M€ afin d'accélérer son développement :

- Développement scientifique avec le recrutement de différents profils (Directeur Scientifique, Ingénieurs informatique et Chargé d'études)
- Obtention de l'agrément FDA pour 5 pathologies et de l'autorisation de mise sur le marché sur l'imagerie de l'homme
- Déploiement commercial avec le recrutement d'un commercial et d'un budget alloué pour la participation à des congrès scientifiques et des partenariats avec des leaders d'opinion

Citations ...

« *La santé occupe une place importante dans l'innovation française. Biocellvia fait partie de ces startups qui représente une véritable avancée dans le secteur de la MedTech. Chez Sowefund, nous les avons soutenus en 2017, et nous sommes persuadés que la technologie développée par Biocellvia fera sensiblement avancer la médecine de demain.*

Georges Viglietti, co-fondateur de Sowefund

« *Nous levons des fonds aujourd'hui pour accélérer notre développement! Pour cela, nous actionnons deux leviers majeurs : le financement de procédures réglementaires FDA (USA) et le renforcement de l'équipe de R&D. Ces deux leviers vont nous permettre grâce à nos nombreuses collaborations universitaires et académiques dans le monde entier, de commercialiser notre solution en répondant aux « codes » de notre secteur d'activité. L'idée est ensuite de dupliquer le modèle à partir de 2021 pour d'autres maladies : l'asthme, l'oncologie, maladie de Crohn, et les maladies neuro-dégénératives Alzheimer/Parkinson.*

Olivier Julé, co-fondateur de Biocellvia



Sowefund est la première plateforme de finance participative reconnue par les professionnels de l'investissement en capital.

Elle a pour objectif de révolutionner l'investissement en permettant à tous d'investir rapidement et simplement dans les jeunes entreprises d'avenir comme Biocellvia.

CONTACTS PRESSE :

Anne Perrin

anne@sowefund.com

Charlotte Gruyelle

charlotte@sowefund.com