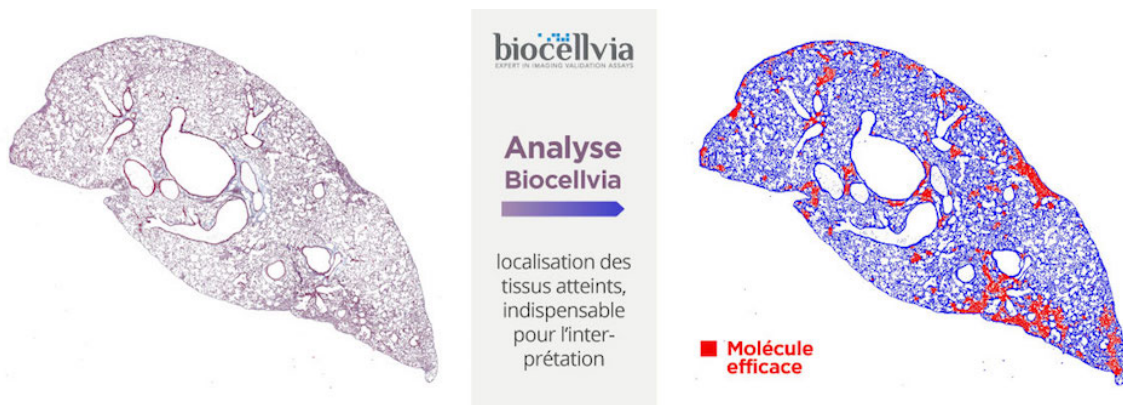


COMMUNIQUÉ DE PRESSE

Jeudi 7 juillet 2016

Biocellvia lance sa campagne de crowdfunding sur Sowefund pour accélérer sa croissance

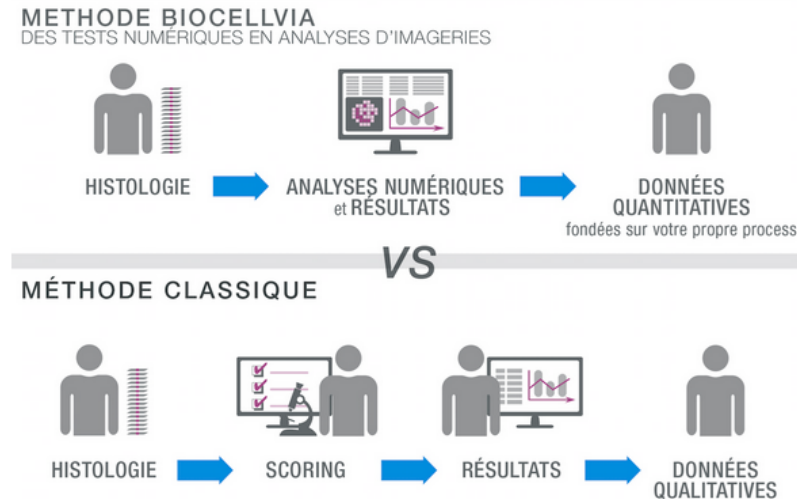
Biocellvia propose à l'industrie pharmaceutique des tests numériques innovants permettant de vérifier rapidement l'efficacité des molécules lors de l'élaboration de nouveaux médicaments. Afin d'assurer son développement et d'accélérer la recherche mondiale, cette jeune "MedTech" française ouvre son capital au grand public sur la plateforme de crowdfunding Sowefund à hauteur de 600 000€.



Une solution numérique adaptable

Les scientifiques se trouvent très souvent dans l'incapacité de savoir avec certitude si la molécule qu'ils analysent pour un futur médicament est réellement efficace. L'équipe de Biocellvia a donc créé une technologie, une véritable avancée qui permet de corriger les limitations de la méthode actuelle. Jusqu'à présent, les chercheurs en laboratoire analysaient les effets d'une molécule visuellement, à l'aide d'un microscope. Ces observations subjectives peuvent faire varier les résultats d'analyses d'un expérimentateur à l'autre. Biocellvia propose alors des tests de validation de l'efficacité des futurs médicaments, basés sur l'analyse numérique d'images, reproductibles, automatisés, apportant fiabilité, rapidité, précision et objectivité.

L'outil est un gain de temps inespéré pour les chercheurs. Il leur suffit de télécharger leurs images de tissu sur le "cloud" Biocellvia pour recevoir en quelques heures des résultats fiables et précis, contre plusieurs semaines auparavant. L'innovation permet ainsi une mise sur le marché plus rapide des médicaments, de réduire les coûts de la recherche et permet aux scientifiques de multiplier les tests pour obtenir des molécules toujours plus efficaces.



Une MedTech marseillaise en plein développement

Fondée en 2011 par le Professeur en Biologie Yvon Julé et son fils Olivier Julé, ancien Banquier Privé, Biocellvia emploie aujourd'hui 4 personnes mais envisage un effectif de 10 personnes à horizon 2017.

Aujourd'hui, Biocellvia propose 3 tests (fibrose du poumon, COPD maladie respiratoire et fibrose du foie), et réalise des recherches en Oncologie et pour les maladies neuro-dégénératives (Alzheimer et Parkinson) afin d'étendre son action.

« Nous sommes ravis d'accompagner dans son développement une start up innovante dans le domaine des MedTech. Nous sommes convaincus que de nombreux investisseurs, chevronnés comme novices, encourageront les ambitions de recherche et de développement de Biocellvia et souhaiteront contribuer à sa croissance », **déclare Georges Viglietti, président de Sowefund.**

“Nous sommes persuadés que grâce au crowdfunding en equity de Sowefund nous allons nous faire connaître auprès d'investisseurs professionnels tels que les réseaux de Business Angels et les fonds d'investissement. Nous allons également gagner en visibilité auprès de nouveaux laboratoires et les sensibiliser à cette nouvelle technologie” **annonce Olivier Julé, co-fondateur et CEO de Biocellvia**

A propos de Sowefund :

Sowefund est la plateforme d'investissement participatif (crowdfunding) spécialiste des startups françaises. Les particuliers ont ainsi l'opportunité de devenir actionnaires de jeunes entreprises françaises prometteuses dans les mêmes conditions que les professionnels de l'investissement. Depuis le 1er janvier 2015, les investissements réalisés sur la plateforme peuvent être en partie défiscalisés, quel que soit le montant.

Investir dans les jeunes entreprises stimule l'innovation et l'économie et permet les plus forts retours sur investissement si ces entreprises rencontrent le succès. Pour augmenter ces chances de réussite, tous les dossiers présentés au public sont préalablement analysés en détail par Sowefund et ses partenaires investisseurs.

Sowefund est membre de France Angels, reconnue par l'Autorité des Marchés Financiers (AMF) et enregistrée auprès de l'Orias en tant que Conseiller en Investissements Participatifs (CIP). Ce statut encadre cette activité florissante et protège les investisseurs contre les éventuelles dérives.
sowefund.com

Contacts Presse :

Sowefund - Agence Kalima RP

Marie Vasseur – mvasseur@kalima-rp.fr - 01 42 21 56 39 / 06 33 62 15 97

Sarah Hachemi shachemi@kalima-rp.fr - 01 42 21 56 36 / 07 86 99 28 78